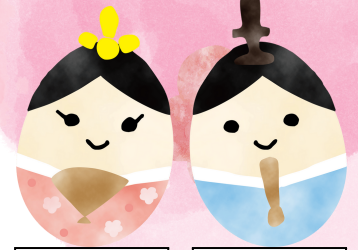
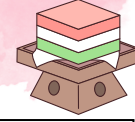


3

MARCH

トイレ

1・2・3・4 週目



	ようび	月 	火 	水 	木 	金 	土 	日 
1	おはよう トイレ 7:30							
2	おでかけ前 8:45 ようちえん 10:30							
3	ごはんの後 帰宅後 12:30							
4	起きたら トイレ 15:00							
5	お風呂前 16:20 ごはん前 17:00							
6	おやすみ前 トイレ 19:50							
7	うんち							